

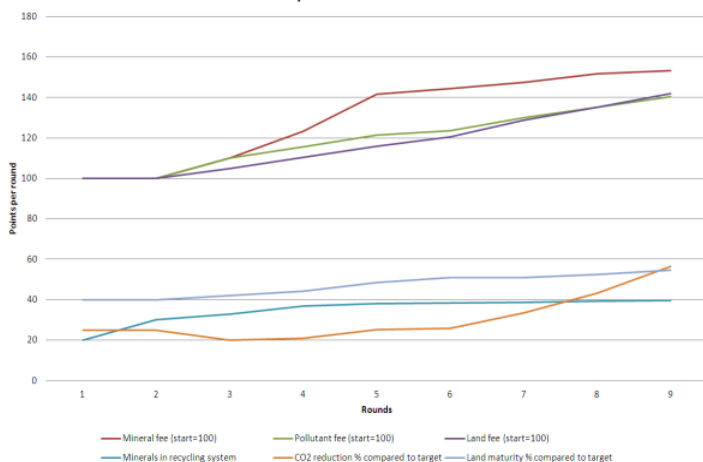


# Ekonomiska styrmedel för miljömål

Simuleringspelet för dig som vill sätta dig in i komplexiteten

9:30-12:30

Example Simulation results



Simulering i affärsspelsform är ett bra sätt att snabbt lära sig mer. Vi ägnar oss åt uppgiften att införa och applicera styrmedel för att minska utsläpp samtidigt som vi stimulerar ekonomin att satsa på hållbar "grön teknik". Vi lär oss av våra egna och varandras fram- och motgångar under lärorika och stimulerande former.

Turkiska Salongen  
Adolf Fredriks Kyrkogata 10, 111 37 Stockholm  
Torsdagen 22 oktober, 9:30 – 12:30  
Registrering 09:00

## Varför styrmedel och återbärning?

Vi vet att mycket av det vi gör inte är bra – från att äta fel mat till att släppa ut koldioxid – men vi vill inte drabbas av tvång och förbud utan tror mer på en rätt användning av marknadskrafterna.

## Varför behöver vi lära oss mer?

Att lägga en styravgift på skadliga beteenden och använda pengarna till att stimulera goda beteenden verkar vettigt i teorin. Men forskning visar på flera exempel där detta inte har lyckats. Vilka subtila faktorer spelar in – såsom hur man fördelar intäkterna eller hur pengarna används?

## Varför simulering?

Ett affärsspelsituation, där man kan experimentera fritt och vara med om alla misstag, ger viktiga insikter inom detta komplexa område.

**Man vet inte förrän man provat ...**

## Instrumenten

Spelet använder sig av styrinstrument som granskats i projekt på uppdrag av Nordiska ministerrådet:

- Klimat-tillägg (Flexible Climate Fees)
- Mineralimport-tillägg
- Läckage-tillägg på fastighetsskatt på läckage av näringsämnen
- Återbärning: att se till att folk få pengar att spendera hållbart
- Lärdomar och resultat kan överföras på andra instrument.

## Spelet ger dig fördjupad förståelse för:

- Ekonomiska, praktiska och psykologiska aspekter på styrinstrument
- Hur pris sätts på föroreningar
- Hur ekonomin reagerar på prissignaler
- Olika intressenters syn på introduktion av nya instrument
- Hur kommunikationen kring en policy görs effektivt

## HUR SIMULERINGEN GÅR TILL

**En introduktion** till styrmedel inleder workshopen, med en förklaring till spelets förutsättningar.

**Olika perspektiv.** Vi spelar investerare, myndigheter, konsumenter och media för att få en bred uppfattning om hur olika intressenter agerar. Spelet omfattar flera omgångar där deltagarna beslutar om, bl. a., storleken på avgiften, inköp och återföring.

**Regeringen.** Höjer avgiften varje omgång med syfte att nå en vettig utfasningstakt av ämnena/med förändring av beteenden.

**Näringslivet:** Beslutar om bl.a. införandet av ny teknik kontra att betala avgifter.

**Konsumenter:** Agerar utifrån det egna hushållets och samvetets perspektiv.

**Varje omgång avslutas** med en diskussion kring vad som påverkade besluten, vilken information som fattades eller var viktigast och vad man vill uppnå med besluten. Hela simuleringen avslutas med summering av lärdomen.

**Spelledaren** är Stephen Hinton, ledamot i TSSEF. Stephen arbetar som konsult åt, bl a, det Schweiziska Jordbruksdepartementet inom Market Based Instruments och kväveutsläpp.

Anmäl dig redan idag! Läs mer på [www.tssef.se/simulering](http://www.tssef.se/simulering)